

# Business Coach

Med Olle Anfelt, Jan Alriksson och Lars-Eric Uneståhl

## PLATS

Ges på olika orter  
2 moduler

## KURSDATUM

Se [www.slh.nu/](http://www.slh.nu/)  
aktuella kursdatum

## KOSTNAD

15 000 kr (exkl. moms)

5 % rabatt till medlem i coachföreningen exkl. moms, kurslitteratur, resor & Logi

## ANMÄLAN

Skandinaviska Ledarhögskolan,  
Box 155, 701 43 Örebro

Telefon 019-33 22 33

Fax 019-33 22 35,

Epost: [info@slh.nu](mailto:info@slh.nu)

## FRÅGOR OM KURSEN

Skandinaviska Ledarhögskolan

Tel. 019-33 22 33

Epost: [info@slh.nu](mailto:info@slh.nu)

## KURSBESKRIVNING Business Coach 50 IU

### SYFTE

Kursen syftar till att utveckla ett personligt ledarskap förankrat i modern coachingteori och praktik.

### Med detta menas:

att deltagaren kan analysera och inringa begreppet coaching

att deltagaren ges en översikt av modeller som tillämpas i coachprocessen

att deltagaren utvecklar, presenterar och argumenterar för en personlig coachfilosofi

att deltagaren kan utföra coachsamtal

att deltagaren kan coacha såväl sig själv, som individer och team

att deltagaren kan coacha i olika situationer

att deltagarna kan genomföra och följa en mål- och utvecklingsdialog.

### MÅLGRUPP

Kursen vänder sig i första hand till ledare och chefer i privata och offentliga sektorn. Förtur lämnas till dem som har erfarenhet och/eller har gått någon grundkurs i coaching.

### KURSGIVARE

Olle Anfelt, Jan Alriksson och Lars-Eric Uneståhl

### ARBETSSÄTT

Under kursen varvas föreläsningar, seminarier, workshops och träning med eget skrivande. Mellan internaten erhåller deltagaren såväl instuderings- som träningsuppgifter.

Rollen som coach är tänkt att utvecklas genom möten med människor och litteratur och till detta kopplad reflektion och träning. Deltagaren kommer på detta vis få möjlighet att utveckla såväl en god teoribas som en god praktisk förmåga.

### MÅL

Kursen ska ge deltagaren såväl en välgrundad personlig plattform i det fortsatta ledarskapet som "fingerfärdighet" i det praktiska coachingarbetet.

### OMFATTNING

Kursen omfattar 50 units och ges på halvfart. Kursen innefattar 4 internat på sammanlagt 80 lektionstimmar.



Lars-Eric



Olle

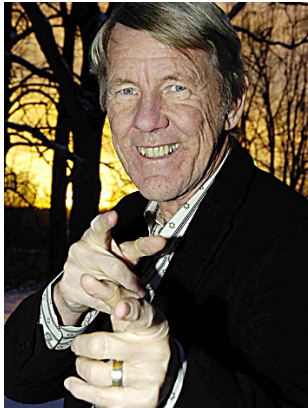


Janne



## Business Coach 50 IU

### KORTFAKTA - TRAINERS



[www.unestahl.com](http://www.unestahl.com)

#### Lars-Eric Uneståhl

*Fil.Dr, Professor i tillämpad Psykologi och Mental Träning och Rektor för Skandinaviska Ledarhögskolan.*

Har publicerat ett 20-tal böcker och över hundra forskningsrapporter. Har arbetat med nationella och olympiska team samt många företag i en rad olika länder. Grundare av ISMTE – the International Society of Mental Training and Excellence och tillsammans med Joseph O'Connor medgrundare av ICC – the International Coaching Community.

För svenska folket mest känd för de träningsprogram som flera hundra tusen använt sedan 1970-talet. Har fört in det bästa av den mentala träningen i coachingkursen.



#### Olle Anfelt

*Från idrottshögskolan till idrotten, där han som coach har ett antal svenska mästerskap.*

Anställd av Olympiska kommitén, där han ansvarar för Coaching och Mental Träning både för aktiva och coacher. Flitigt anlita som business coach av näringslivet.



#### Jan Alriksson

*Företagscoach & Mental Tränare.*

Har sedan starten 1997 utformat och lett Telia-Soneras coachprogram (ca 400 coacher).

Även utformat ett program för ledningsteam-utveckling och utbildat över 600 ledningsteam-coacher

### MER INFO

[www.slh.nu](http://www.slh.nu)

